

Metanodotto in Progetto
Metanodotti in Esercizio
Limite sovrapposizione fogli

[illegible]

Nei Comuni di SALE (AL), TORTONA (AL) e CASTELNUOVO SCRIVIA (AL)

[illegible]

Il presente disegno è di proprietà aziendale - La società tutelerà i propri diritti a termine di legge.

DATI CARATTERISTICI

DATI DI COSTRUZIONE

PRESSIONE DI PROGETTO 75 bar
PRESSIONE MASSIMA DI ESERCIZIO (MOP) 75 bar
GRADO DI UTILIZZAZIONE DICHIARATO f - 0,57

REALIZZATO IN CONFORMITA' AL D.M. 17/04/2008

RIVESTIMENTI GIUNTI DI SALDATURA
FASCE TERMORESTRINGENTI C-50

DATI GENERALI

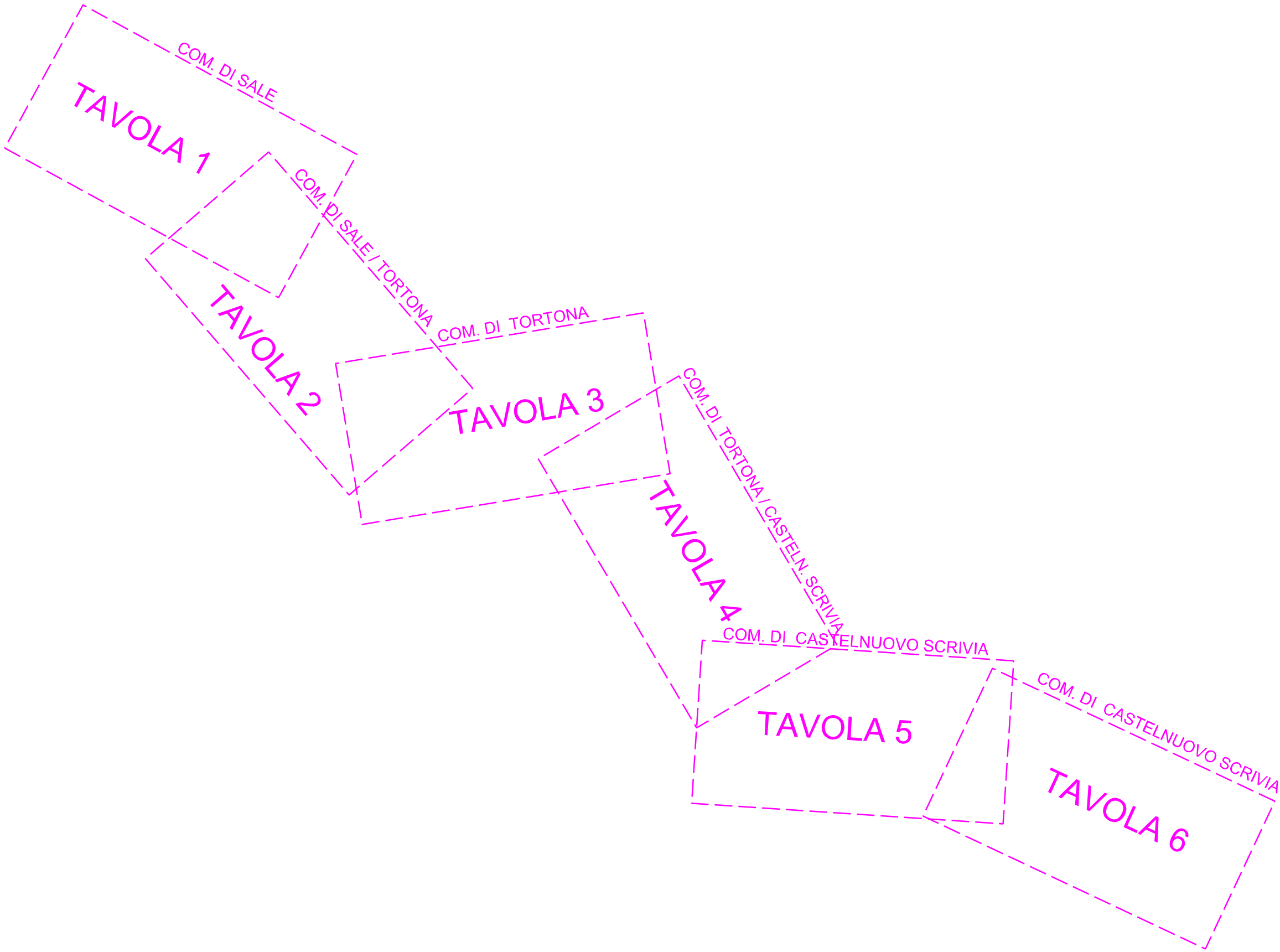
DN 100 (UNIEN) SP 5,2 mm L = 3874,00 m

LUNGHEZZA TOTALE IMPIANTO 3874,00m.

DATI TECNICI FUNZIONALI

INTERFERENZE STRADALI, FERROVIARIE E FLUVIALI	12
PROFONDITA' DI INTERRAMENTO	11
PROGRESSIVA	10
INTERFERENZE VARIE	9
PUNTI DI MISURA - GIUNTI DIELETTRICI	8
SFIATI	7
OPERE DI PROTEZIONE MECCANICA	6
PEZZI SPECIALI IN LINEA	5
TUBAZIONE	4
FUNZIONI DEL "PUNTO"	3
DISEGNI DI DETTAGLIO E SEZIONI	2
CONFINI AMMINISTRATIVI	1
CONFINI AMMINISTRATIVI	1

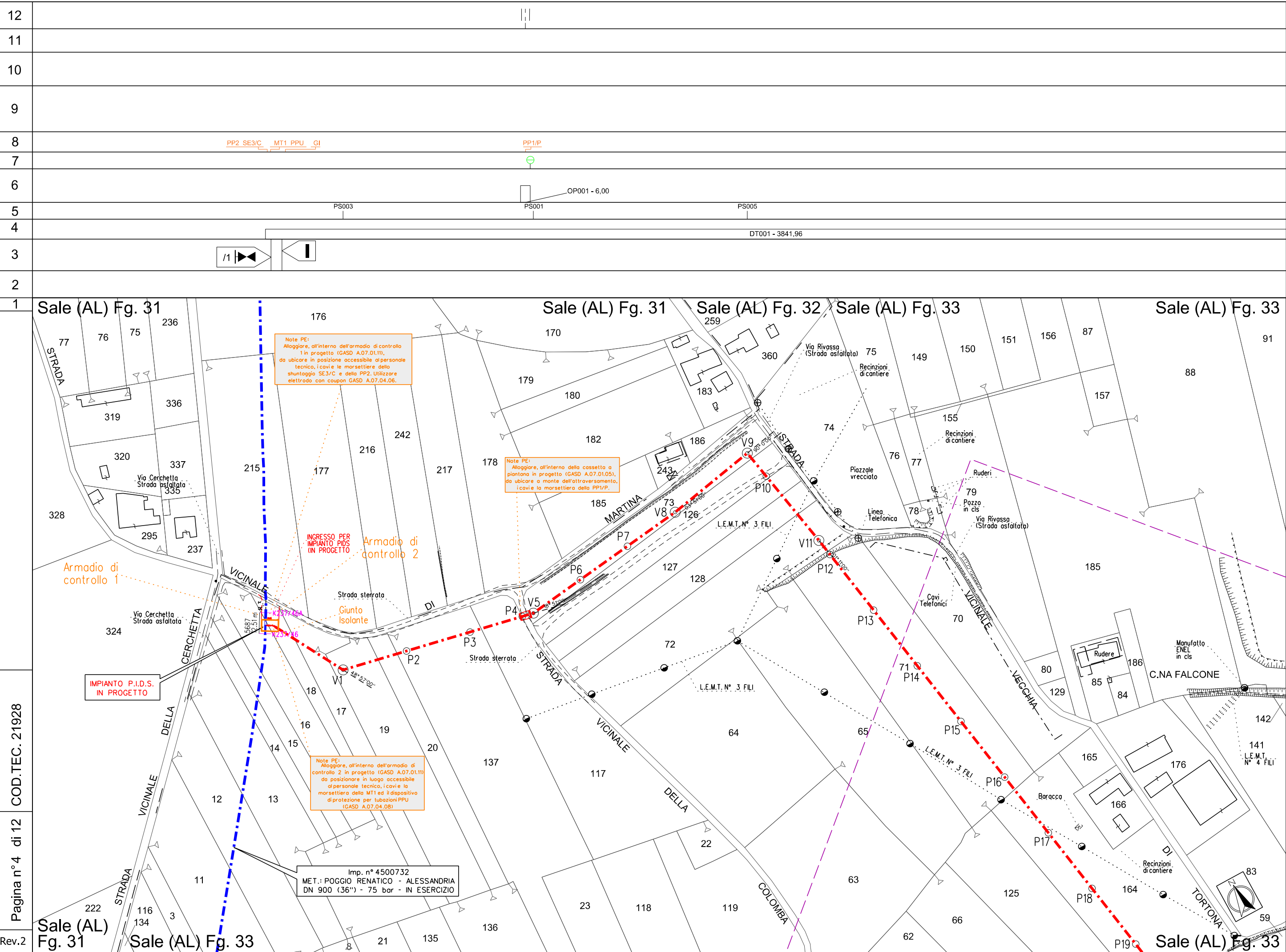
QUADRO D'UNIONE



Il presente disegno è di proprietà aziendale - La società tutelerà i propri diritti a termine di legge.

Cod. tec. 21928	Revisione 2	Proprietario  Progettista  Barci Engineering	Dis. 21928/4
	Comm. NQ/R24250/L01		Pagina 3 di 12

Il presente disegno è di proprietà aziendale - La società tutelerà i propri diritti a termine di legge.

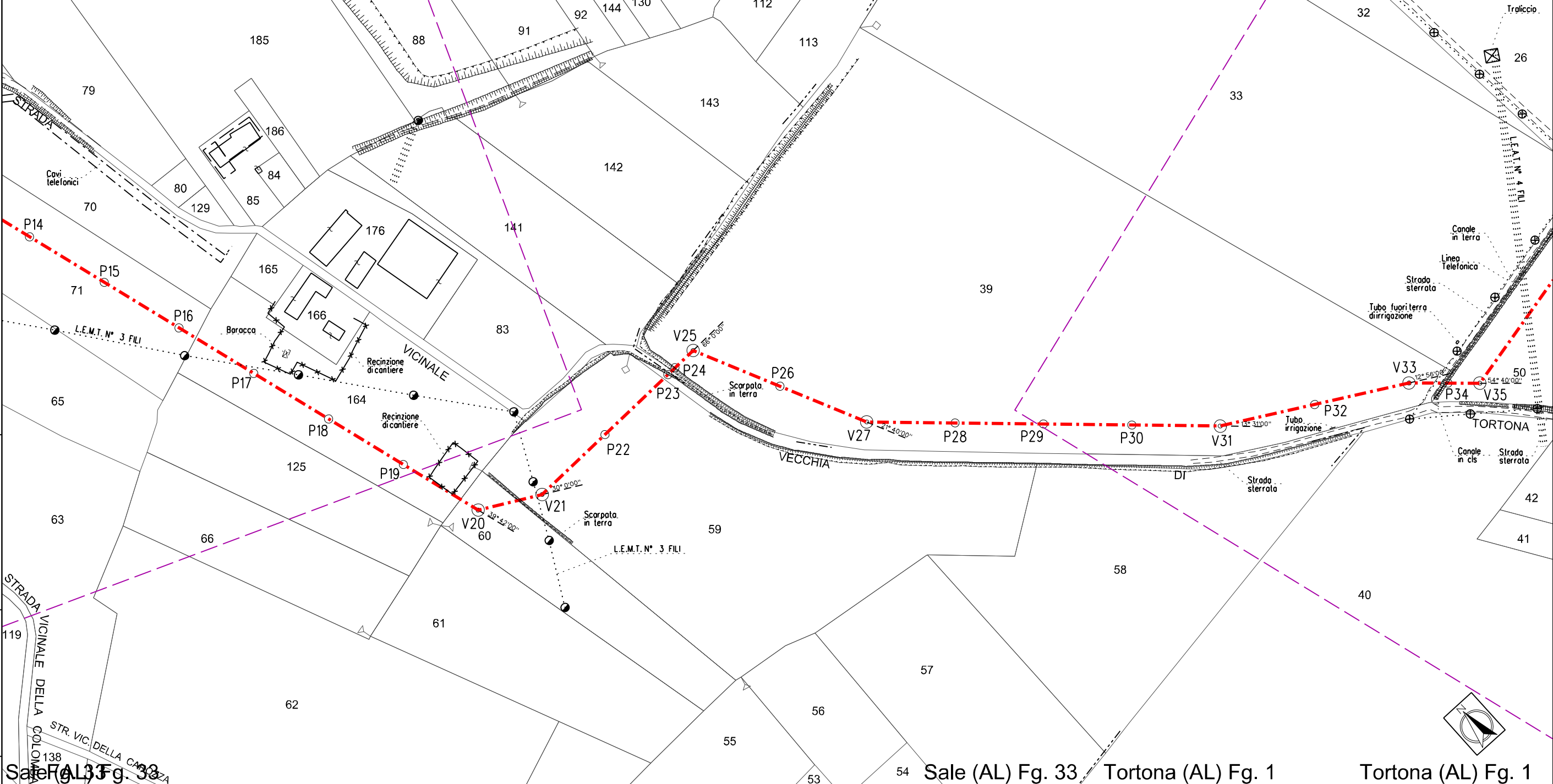


12	
11	
10	
9	
8	
7	
6	
5	PS002PS002PS004PS001PS003
4	DT001 - 3841,96
3	
2	
1	

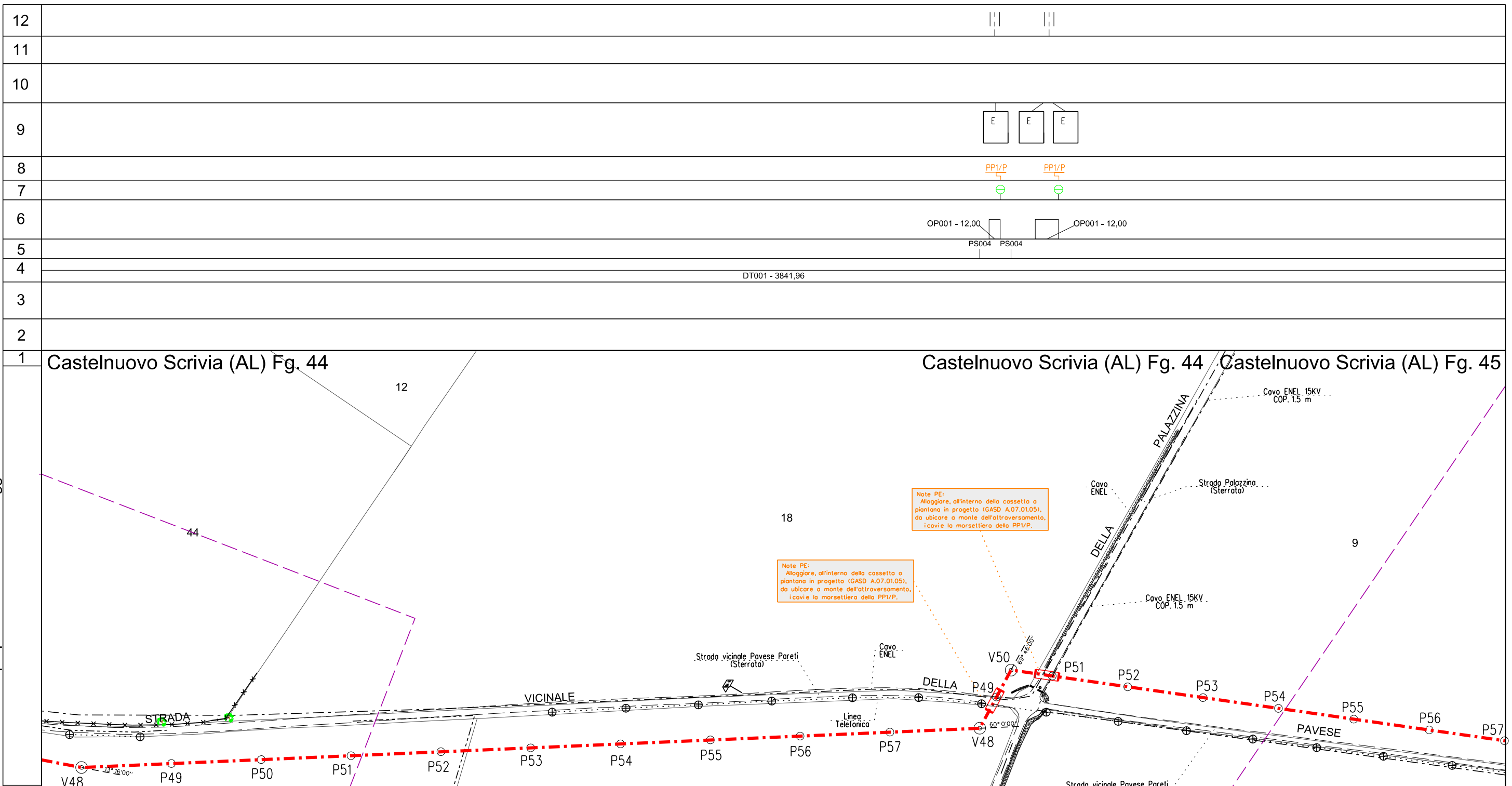
Sale (AL) Fg. 33

Fg. 33Tortona (AL) Fg. 1

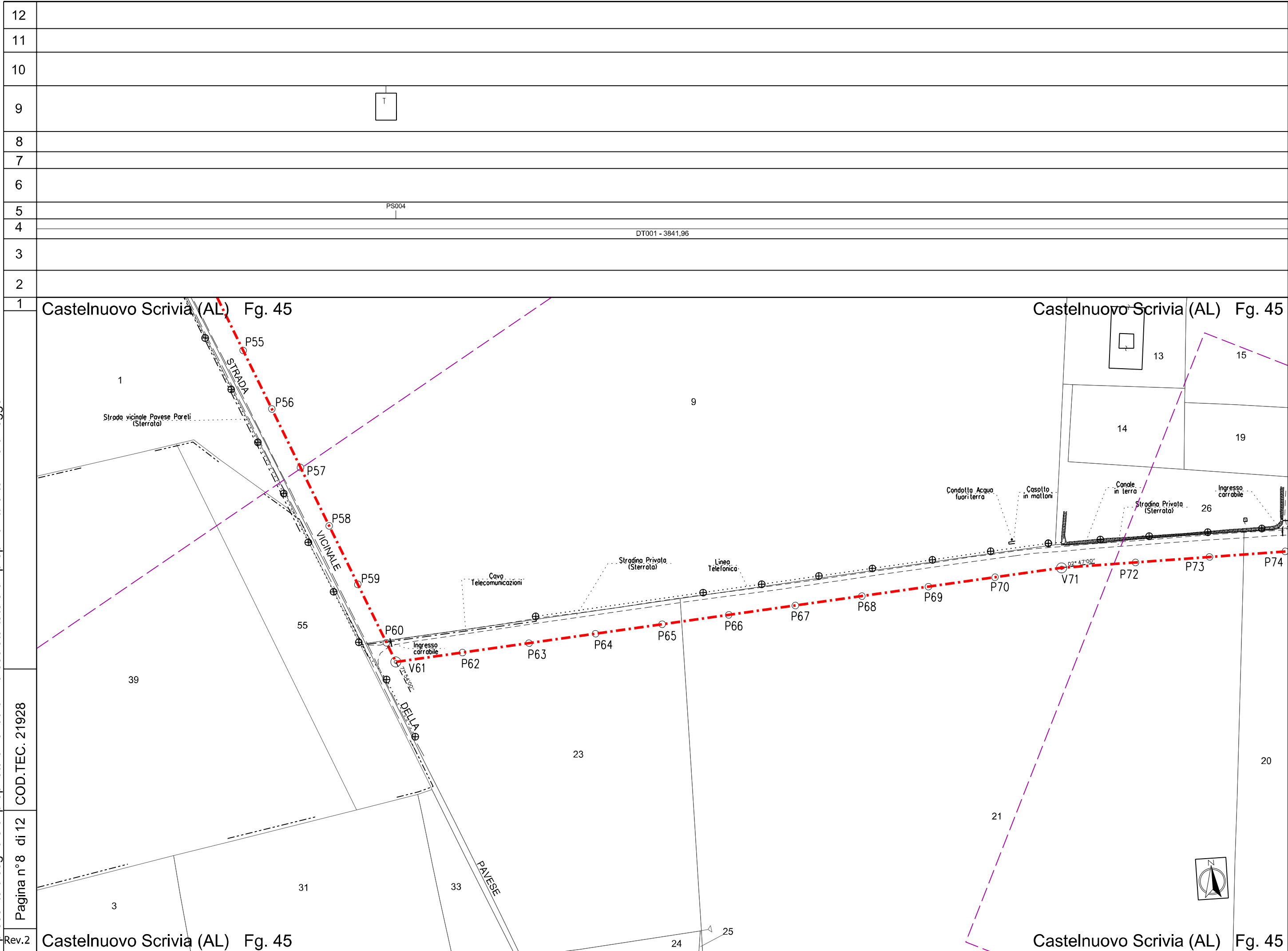
Tortona (AL) Fg. 1



Il presente disegno è di proprietà aziendale - La società tutelerà i propri diritti a termine di legge.



Il presente disegno è di proprietà aziendale - La società tutelerà i propri diritti a termine di legge.



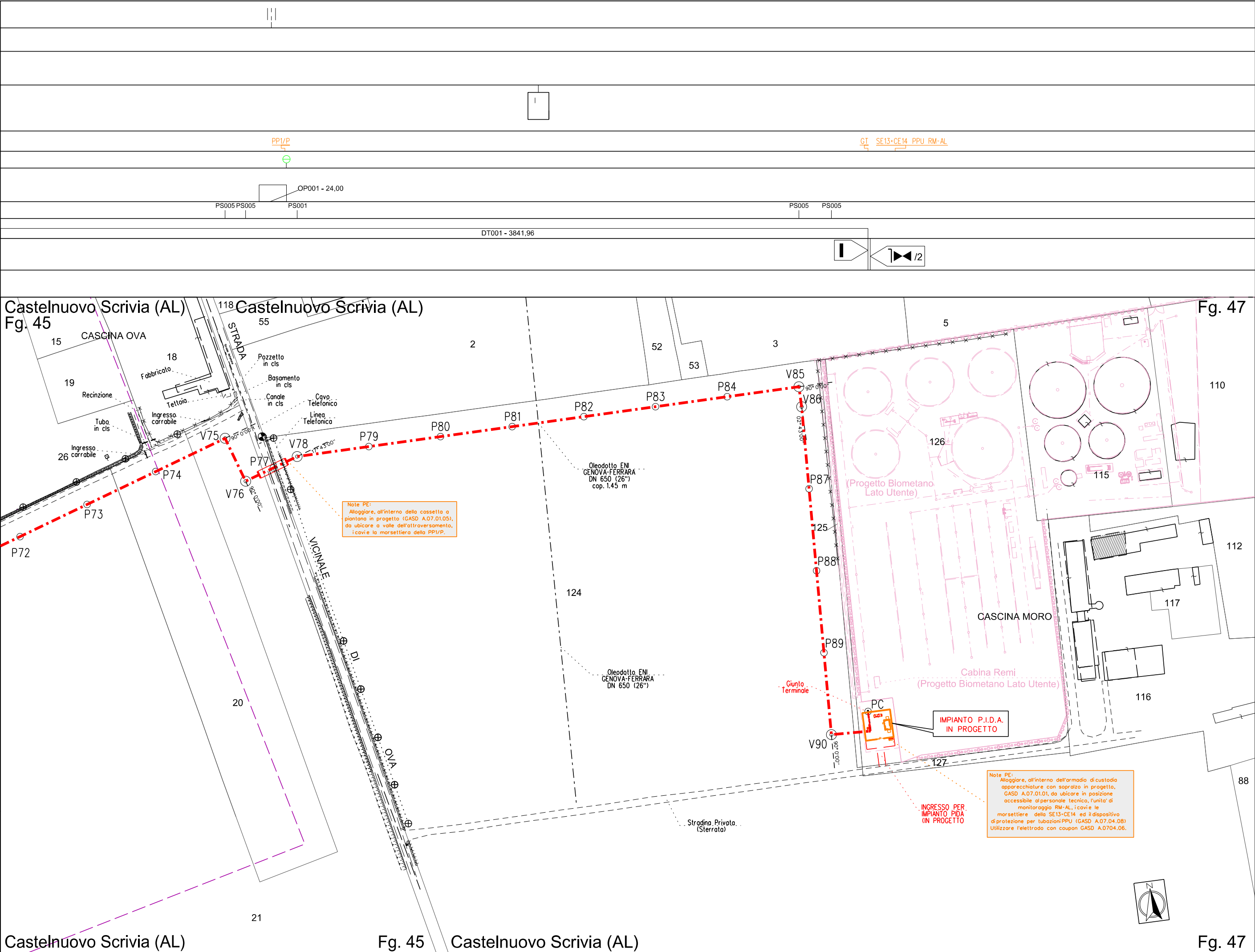
Il presente disegno è di proprietà aziendale - La società tutelerà i propri diritti a termine di legge.

COD.TEC. 21928



Pagina n°9 di 12

Rev.2

12
11
10
9
8
7
6
5
4
3
2
1



Il presente disegno è di proprietà aziendale - La società tutelerà i propri diritti a termine di legge.

TABELLA ANNOTAZIONI			ELENCO DEI DISEGNI DI DETTAGLIO		CTR
<div>DT001 Tubo di Acciaio Grado L360NB/MB DN 100 UNIEN De 114,3 mm 3841.96m Spess. 5,2 mm secondo tab. GASD A.01.01.08 - COD. Materiale 32300000013 rivestimento in Polietilene</div> <div>OP001 Tubo di protezione ACCIAIO EN-L 360MB 54,00m DN 200 Spess. 7 mm secondo tab. A.01.04.01 - COD. Materiale 32300000027</div> <div>PS001 Curva di GRADO 360 a 15 R=3 DN 100 UNIEN De 114,3 mm n.3 Sviluppo totale 0,24m Spessore 5,2 mm Materiale GRADO 360 secondo tab. A.01.20.01.01 - COD. Materiale 33500003782</div> <div>PS002 Curva di GRADO 360 a 30 R=3 DN 100 UNIEN De 114,3 mm n.2 Sviluppo totale 0.32m Spessore 5,2 mm Materiale GRADO 360 secondo tab. A.01.20.01.01 - COD. Materiale 33500003794</div> <div>PS003 Curva di GRADO 360 a 45 R=3 DN 100 UNIEN De 114,3 mm n.2 Sviluppo totale 0.48m Spessore 5,2 mm Materiale GRADO 360 secondo tab. A.01.20.01.01 - COD. Materiale 33500003806</div> <div>PS004 Curva di GRADO 360 a 60 R=3 DN 100 UNIEN De 114,3 mm n.6 Sviluppo totale 1.60m Spessore 5,2 mm Materiale GRADO 360 secondo tab. A.01.20.01.01 - COD. Materiale 33500003818</div> <div>PS005 Curva di GRADO 360 a 90 R=3 DN 100 UNIEN De 114,3 mm n.3 Sviluppo totale 2.40m Spessore 5,2 mm Materiale GRADO 360 secondo tab. A.01.20.01.01 - COD. Materiale 33500003834</div> <div>PL001 Punto di Linea Sviluppo totale 11,00m</div> <div>PL002 Punto di Linea Sviluppo totale 15,00m</div> <div>GI001 Giunti DN 100 - COD. Materiale 33800000459 n.2 Sviluppo totale 1m</div>					
Cod. tec. 21928	Revisione 2 Comm. NQ/R24250/L01	Proprietario	Progettista		Dis. 21928/4
					
				Pagina 10 di 12	
L'equidistanza fra le curve di livello è di m 5. L'altimetria, espressa in metri, è riferita al livello medio del mare.					

Legenda

Condotta:	in progettazione (tracciato di progetto)		Dreni	
	da riutilizzare (tracciato di progetto)		Scarichi dreni	
	da dismettere - Recuperata		Pozzi drenanti	
	da dismettere - AE/ANE		Stabilizzazioni superficiali - Opere di contenimento - Regimazioni idrauliche	
	in esercizio		Ripristini vegetazionali	
Vertici e picchetti	in progettazione di altre "Opere del Progetto"		inerbimenti	
			piantagioni	
			Contenitori PE	
Tubazioni accessorie:	in progetto		cassetta a piantana	
	da riutilizzare		cassetta di controllo	
	da dismettere		armadio di controllo	
Punti di linea:	in esercizio		armadio PPC	
	in progettazione (tracciato di progetto)		Anodi	
	da riutilizzare (tracciato di progetto)		Dispensori Orizzontali	
	da dismettere		Dispensori Verticali	
Tappi e Setti	in esercizio		Altre reti di terzi	
			cavi interrati	
Trenchless			condotta interrata	
Gallerie e Mini-Microtunnel			linee aeree	
Protezione condotta:	in gunita		linee ferrate	
	in cunicolo			
	in altro tipo di protezione			
	in tubo di protezione			
Depositi			Elettrodi	
Piazzole			Pali:	
Giunti Dielettrici			in legno	
Caposaldi			tralicci	
Cippi di riferimento			in ferro	
Aree Impiantistiche:	in progetto e da riutilizzare		in cemento armato	
	da dismettere		Integrazioni Planimetriche: (in progettazione - esistente)	
	in esercizio		cippo di confine	
Aree di Lavoro:	allargamenti		Puntuale Generico	
	Strade di accesso provvisorie		Areale Fabbricato	
	piazzole provvisorie		Areale Generico esistente	
Aree VPE:	Fasce di asservimento - Tracciato		Areale Generico in progettazione	
	aree impiantistiche esistenti		corso d'acqua	
	strade di accesso definitive		ferroviaria	
Sfiati			muro/recinzione	
Cartelli segnalatori:	di linea		scarpata	
	indicatori		strada	
	vigilanza aerea		teleferica	
Limiti amministrativi:	Fogli catastali		Documenti di Dettaglio	
	Particelle catastali		Sezioni di Dettaglio	
	Regioni		Limite Tavolette di Stampa	
	Province		Strade:	
	Comuni		accesso impianti	
			pista provvisoria	
			adeguamento strada esistente	
			Etichette con relativo riporto:	
			Profondità:	
			Rilevata	
			Progettata	

Il presente disegno è di proprietà aziendale - La società tutelerà i propri diritti a termine di legge.

Legenda

SIMBOLOGIA IN FINCATURA DEI PUNTI IMPIANTISTICI ED IMPIANTI DI LINEA	
	Punto di intercettazione di linea (PIL)
	Punto di intercettazione di derivazione importante (PIDI)
	Punto di intercettazione di derivazione importante con discaggio di allacciamento (PIDI/D)
	Punto di intercettazione di derivazione con stacco da PIL (PIDS)
	Punto di intercettazione di derivazione con stacco da PIL e doppia alimentazione (PIDS/A)
	Punto di intercettazione di derivazione semplice con stacco da linea (PIDS/C)
	Punto di intercettazione di derivazione con stacco da PIL con discaggio di allacciamento (PIDA)
	Punto di intercettazione con discaggio di allacciamento (PIDA/C)
	Punto predisposto per il discaggio di allacciamento (PPDA)
	Stazione predisposta al lancio alla ricezione del PIG (PLRP e PLRP/D)
	Punto di scarico isolato (PSIL)
	Punto di spurgo (PSPU)
	Punto di segnalazione PIGS (PSP)
	Punto di sezionamento elettrico (Giunto dielettrico)
	Punto di intercettazione e Stacco By-Pass (PISB)
	Impianto di linea

SIMBOLOGIA IN FINCATURA DELLE INTERFERENZE	
	Strada
	Ponte sospeso
	Subalveo
	Tubo armato
	Tubo armato Struttura Rigida
	Travata in C.L.S.
	Travata metallica
	Tubo libero ad arco
	Azzacamento
	Inglobato in ponte
	Tubo libero con pile
	Tubo libero senza pile
	Percorrenza in alveo
	Posato sul fondo
	Funivia
	Ferrovia
	Vario
<div><div>Interferenze Varie</div><div><div><div>FPD</div><div>-dd</div></div><div>Condotta SRG in sovrappasso</div></div><div><div>IP</div><div>-dd</div></div><div>Condotta SRG in sottopasso</div></div> <div>Il servizio interrato e' identificato da una sigla composta al massimo da tre caratteri. Il primo identifica il tipo di servizio e puo' assumere i seguenti valori: A = ACQUEDOTTO F = FOGNATURA T = CAVI PER TELEFONIA I = CONDOTTE TRASPORTANTI "INFIAMMABILI" O ALTRI FLUIDI E = CAVI PER ENERGIA ELETTRICA nessun carattere = NON DETERMINATO Il secondo vale "P" ed e' presente solo se il servizio e' dotato di protezione meccanica. Il terzo vale "D" ed e' presente solo se il servizio e/o la protezione sono drenanti di eventuali fuoriuscite di gas. dd = DISTANZA CONDOTTA/SERVIZIO ESPRESSA IN cm</div>	

Il presente disegno è di proprietà aziendale - La società tutelerà i propri diritti a termine di legge.